

もうすぐバレンタイン。 ギャレット ポップコーン ショップス® の シカゴミックス®でパーティは如何ですか。

2013年2月、東京原宿に上陸以来、お店の前に連日のように長蛇の列を作るほどの新しいポップコーンブームを引き起こした「ギャレット ポップコーン ショップス®」シグネチャーブルー缶からポップコーンが弾ける映像を見たことはありませんか。

オーエスでは、原宿店の開店から、各店舗のサイネージを担当させていただいております。その一部をご紹介します。

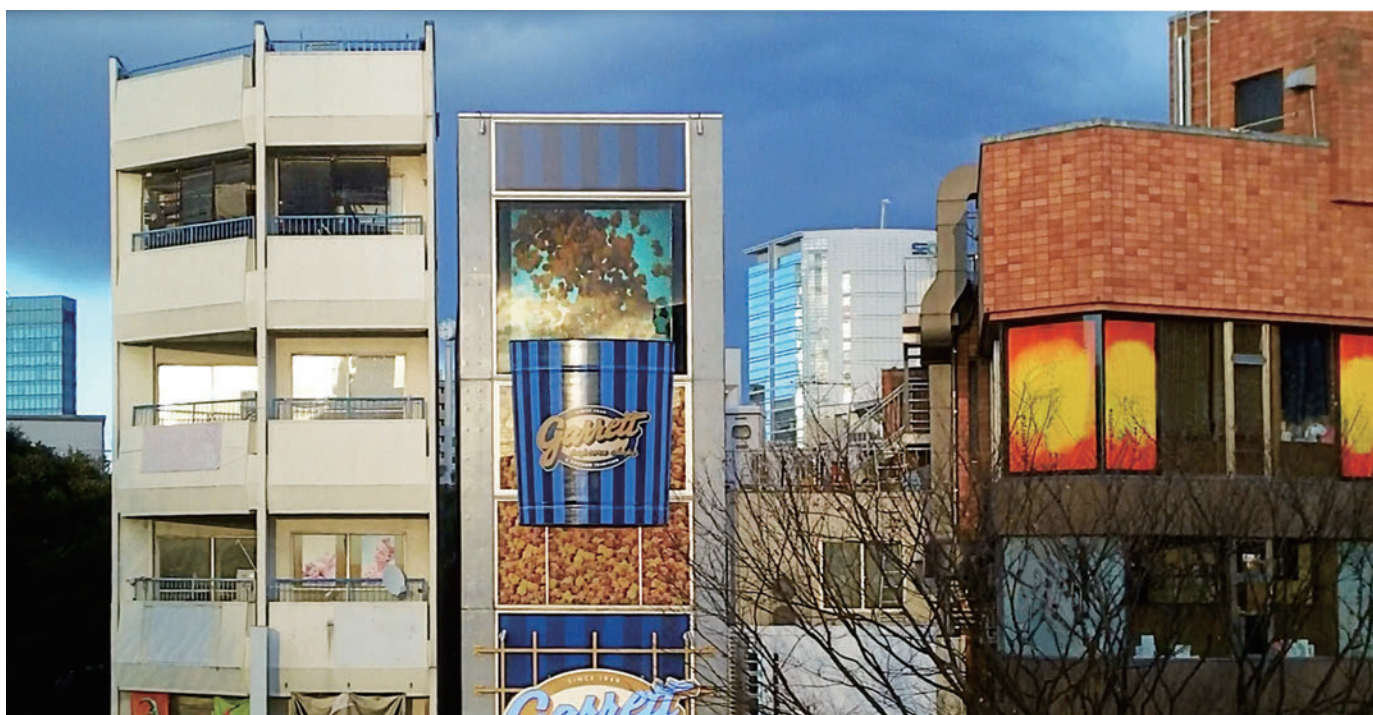
OS NEWS

編集・発行：株式会社オーエス マーケティング課

2016年1月21日発行

NO.03

お客様へのお役立ち情報、トピック等をお知らせする情報誌をお届けいたします。



原宿店屋外サイネージ

太陽光対策をしっかりと行い、視認性をできるだけ上げた屋外での動画再生。

東京 JR 山手線の原宿駅前、神宮につながる神宮橋交差点からも正面になる立地。全国から若者が集う原宿の表玄関をロケーションとする場所では、視認性が非常に大事になります。

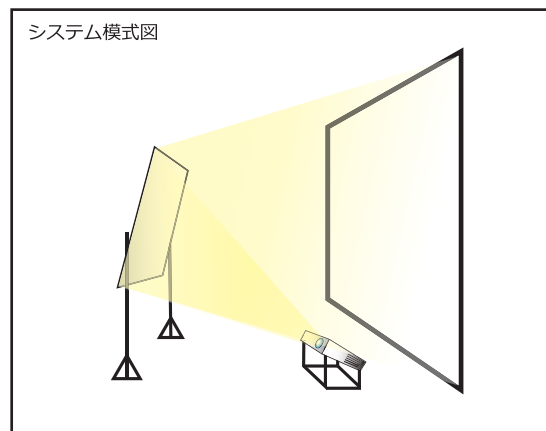
オーエスでは反射式ミラーを使ったリアスクリーン方式を採用しました。

【ポイント】

奥行 3.5m の小スペースでも反射ミラーを使用して約 140 型の大画面映像を実現。

また、直射日光下でも映像を映すため、高輝度 8000lm のプロジェクターと高コントラストのリアプロジェクションフィルム (RPF) を採用。さらに、RPF は広視野角で地上からでも 4F の映像がシャープにご覧いただけます。

システム模式図



システム概要

高輝度 8000lm プロジェクター	× 1 台
反射ミラー	× 1 台
コントロール PC	× 1 台
140 型 リアプロジェクションフィルム	× 1 面

各店舗の立地や周辺状況などを加味し、最適のシステムのご提案をしています。



名古屋店：JR名古屋駅地下街

システム概要：60型マルチ用液晶ディスプレイ ×2台
セットトップボックス ×2台
大型マルチ用架台



東京駅店：JR東京駅八重洲地下街

システム概要：52型液晶ディスプレイ ×1台
セットトップボックス ×1台
壁掛け金具



心齋橋店：市営地下鉄御堂筋線心齋橋駅

システム概要：46型マルチ用液晶ディスプレイ ×1台
セットトップボックス ×1台
壁掛け金具



ららぽーと EXPOCITY 店：大阪モノレール万博記念公園駅

システム概要：42型液晶ディスプレイ ×1台
セットトップボックス ×1台
壁掛け金具

ギャレットポップコーンショップス®は、これからも拡大していく予定です。お楽しみに！
オーエスでは、お客様のご希望と条件に合わせ、最適なサイネージをご提案いたします。お問い合わせください。

乾坤一擲

003

代表
奥村正之

株式会社オーエスは二〇一四年に創立六十周年を迎え、今新しい歴史を刻もうとしています。代表 奥村正之が歩みを振り返り、何が語られるか、お楽しみください。

営業をやった良かったと今振り返って思う。私の大沢商会での2年半という短い営業マン生活の中で2人の上司にめぐり会いました。すぐにお世話になった上司は営業のベテラン。動物的感覚が優れ、人間味あふれる雰囲気でお客様との交渉もなんとなく成立するといった感じなので、新人の私には何がどうなつてなぜ販売が成立するのか全くわかりませんでした。とにかく、お客様のところに向き、ふわりとした話の中で物事が決まっていく。本当に不思議でした。

私にはもちろん同様の営業はできませんが、それが営業なのだと思ふなりに考えて、まずはがむしゃらにお客様のところに出向き同じようになんとか話をして営業してまいりました。

ある時、ある全国展開しておられる営業所の所長から、質問されました。

「話をしている商品のうちへの仕切り価格はいくらですか？」

恥ずかしながら、当時の大沢商会では全国展開しているお客様の価格は本部で一括交渉し、仕切り価格が本部でシステムに登録されていた。もちろん地域のお客様の価格体系も決まっていたシステムに登録されていた。

したがって、なんとなくご注文いただき、発注書を業務課にまわして、あとはシステムに入力してもらっただけで通常の仕事は成立していたので、価格のほとんど一切気にせずに営業訪問をしていたのです。

今から考えてもなんて馬鹿だったんだろうと恥ずかしくなるような出来事でした。

それ以来、すこしは相手のことを調べてから営業に行くようになり、お客様から大変多くのことを勉強させていただきました。

(続く)

記載内容に関するお問い合わせは、弊社担当者あるいはコンタクトセンターまでお願いいたします。